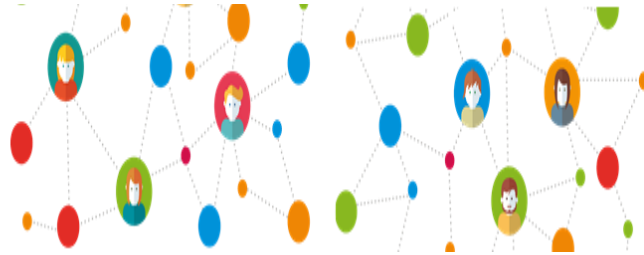


Si vous ne parvenez pas à lire cet e-mail, cliquez [ici](#)



Newsletter du PRITH Centre-Val de Loire Septembre-Octobre 2019

FOCUS



Conférence Nationale du Handicap 2018-2019 : restitution des 5 chantiers nationaux

Le 10 juillet, devant le Conseil National Consultatif des Personnes Handicapées (CNCPH) et en présence de Sophie Cluzel, les rapporteurs des 5 chantiers nationaux mis en place dans le cadre de la Conférence Nationale du Handicap ont restitué le résultat de leurs travaux.

- Chantier 1. Améliorer et simplifier la compensation du handicap (enfants)
- Chantier 2. Rénover la prestation de compensation du handicap (adultes)
- Chantier 3. Faire évoluer les Maisons départementales du handicap
- Chantier 4. Prévenir les départs non souhaités en Belgique
- Chantier 5. Assurer la participation des personnes à la construction des politiques publiques

Ces 5 chantiers ont permis la formulation de propositions, aujourd'hui à l'étude par le Secrétariat d'Etat chargé des personnes handicapées. [Pour plus d'informations.](#)

ACTUS EN REGION

SEEPH 2019 : tous mobilisés !

La 23ème édition de la Semaine Européenne pour l'Emploi des Personnes Handicapées (SEEPH) se déroulera du 18 au 24 novembre 2019. Un groupe de travail régional s'est constitué afin notamment de produire le programme de la SEEPH 2019 en région Centre-Val de Loire.

Vous organisez un événement lors de la SEEPH ? N'hésitez pas à nous en faire part par mail à prith.centre@gmail.com et à vous rendre sur le site www.activateurdeprogres.fr

Appel à projet pour la création de dispositifs « Emploi Accompagné »

L'ARS avec l'Agefiph, le FIPHFP et l'appui de la DIRECCTE lance un appel à projet relatif à la création de deux nouveaux dispositifs « Emploi Accompagné » en région Centre-Val de Loire, afin de couvrir les départements du Cher et de l'Indre (lot n°1) et le département du Loir-et-Cher (lot n°2). Les réponses sont attendues pour le 30 septembre 2019. [Pour plus d'informations.](#)

Fonds d'accompagnement à la transformation des entreprises adaptées

Afin d'accroître l'optique inclusive des EA, un fonds d'accompagnement est mis en place par l'Etat à titre transitoire sur la période 2019-2021. Pour rappel, un appel à candidature a été émis en région Centre-Val de Loire. Attention, les réponses sont attendues pour le 6 septembre prochain. Voir [la fiche](#), [la note de cadrage](#) et [le dossier type de demande de subvention](#).

Consulté pour avis, un comité de suivi de la réforme des EA composé de la DR Pôle emploi, CHEOPS, l'ARML, l'Agefiph et l'UNEA sous la présidence de la DIRECCTE se réunira le 3 octobre prochain.

Conclusion de la démarche visant à identifier les freins et leviers à l'accès aux métiers du numérique

Le GT « Numérique » du PRITH a mené une démarche de design de service pour mieux identifier les freins et leviers à l'accès aux métiers du numérique pour les personnes en situation de handicap. Cette démarche, réalisée avec le cluster NEKOE, a permis de retracer des parcours « types ». En juin 2019, suite à ces travaux, des propositions d'actions concrètes ont été formulées : mise en place d'une convention de partenariat avec les employeurs en faveur de l'accueil de BOE en PMSMP, création d'un module de formation et de tests de compétences en étroite collaboration avec l'Agefiph au niveau national...

Nouvelle Convention entre l'Agefiph et la CPME

Le 1er juillet dernier, l'Agefiph et la CPME (Confédération des Petites et Moyennes Entreprises) ont signé une Convention régionale. L'objectif : appuyer les entreprises orientées par la CPME dans le développement de leur politique en faveur des personnes handicapées. La sensibilisation, la communication, la sous-traitance et d'autres thématiques seront abordées afin de proposer un accompagnement global aux établissements. [Pour plus d'informations.](#)

ESAT du secteur agricole : comment accompagner la fin de carrière ? L'expérience de l'ESAT Château d'Auvilliers

En région Centre-Val de Loire, l'ESAT Château d'Auvilliers (Loiret) a accueilli le parcours de formation « La vie après le travail » mis en place par la MSA et Solidel en partenariat avec Agrica afin de pouvoir accompagner les ESAT du secteur agricole. [Voir l'article complet.](#)

ACTUS NATIONALES

Lancement de l'expérimentation EATT

[L'arrêté d'approbation](#) du cahier des charges de l'expérimentation « Entreprise Adaptée de Travail Temporaire » est paru le 13 juillet 2019 : il permet le lancement de cette expérimentation prévue à l'art. 79 de loi du 5 septembre 2018. L'entreprise adaptée de travail temporaire aura pour activité exclusive la mise à disposition à titre onéreux de travailleurs handicapés dans le cadre de contrats de travail temporaire (contrat de mission ou CDI intérimaire). Voir [le décret](#), [le cahier des charges](#) et [le dossier de candidature](#). [Pour plus d'informations.](#)

Signature d'une Convention de partenariat entre l'UNEA et l'Agefiph

Le 26 juin dernier, l'UNEA et l'Agefiph ont signé une Convention de partenariat visant à favoriser l'accès à l'emploi des personnes en situation de handicap. Elle a plus particulièrement pour objectif d'accompagner le changement d'échelle du secteur adapté, qui doit doubler ses effectifs d'ici 2022. [Pour plus d'informations.](#)

Mobilisation des entreprises autour de l'enjeu de l'insertion professionnelle des personnes handicapées

Le 11 juillet, Sophie Cluzel a confié à Jean-Pierre Letartre (Président du cabinet d'audit et de conseil EY France) et à Christian Sanchez (Conseiller social de LVMH) une mission sur la mobilisation des entreprises. Cette mission permettra notamment de développer et pérenniser le lien entre les écoles et les entreprises, permettre aux jeunes (via les stages et l'apprentissage) de préciser leur projet professionnel... [Pour plus d'informations.](#)

RESSOURCES, ETUDES ET OUTILS

- [Décret n° 2019-646 du 26 juin 2019](#) fixant le délai de mise en conformité avec les obligations de déclaration d'emploi des travailleurs handicapés dans le secteur public
- Outils relatifs à la réforme de l'OETH :
 - « Obligation d'emploi des travailleurs handicapés, en 2020 la loi change » [\(vidéo\)](#)
 - [Guide pratique : « La réforme de l'OETH »](#)
- [Dossier ANACT : « Comment améliorer les conditions de travail des travailleurs atteints de troubles DYS ? »](#)
- Avis du CESE (Michel Chassang, Anne Gautier) : [« Les maladies chroniques »](#)
- [Rapport de l'Assemblée nationale sur l'évaluation et la prise en charge de l'autisme](#)

AGENDA

En septembre

3 septembre :

GT départemental (28) action 2.2 « Professionnaliser les membres de CSE » (13h30-16h, audioconférence)

9 septembre :

- GT action 1.4 « Sécuriser les transitions scolarité/monde du travail » (GT régional de 9h30 à 12h, puis GT départemental (41) de 12h à 14h30 – Cap Emploi 41)

- GT régional action 4.3 « Fournir des indicateurs consolidés régionalement » (14h-16h30, UR DIRECCTE)

- GT régional action 1.4 « Convention Enseignement Supérieur-Rectorat-DIRECCTE-Entreprises » (14h-16h30, IUT de Blois)

10 septembre :

- GT départemental (36) action 1.4 « Sécuriser les transitions scolarité/monde du travail » (10h-12h, MDPH 36)

- GT régional action 3.3 « Développer les bonnes pratiques d'accompagnement des parcours professionnels en EA/ESAT » (14h-16h30, UR DIRECCTE)

13 septembre :

GT départemental (37) action 2.3 « Organisation d'un café-débat autour du thème des maladies chroniques évolutives et emploi » (9h-12h, UD 37 DIRECCTE)

19 septembre :

PLITH 45 (9h30-12h, UD 45 DIRECCTE)

26 septembre :

- GT régional action 3.4 « Coordination SEEPH 2019 » (14h-17h, UR DIRECCTE)
- Webinar Agefiph : « Les grands changements de la réforme de l'OETH » (14h30-15h).

[Lien d'inscription.](#)

27 septembre :

- Lancement de la Ressource Handicap Formation en région (9h30-12h30, Hémicycle de l'Hôtel de Région). [Pour plus d'informations.](#)
- GT départemental (36) action 2.2 « Organisation d'un forum à destination du BTP » (9h-12h, UD 36 DIRECCTE)
- PLITH 37 (9h30-12h, UD 37 DIRECCTE)
- PLITH 41 (9h30-12h, Cap Emploi 41)

30 septembre :

- GT régional action 1.2 « Numérique » (9h30-12h, Agefiph CVL)
- Afterwork théâtral : à la rencontre des entreprises adaptées d'Indre-et-Loire (à partir de 18h, L'Escale - St-Cyr-sur-Loire). [Flyer](#). Inscription obligatoire. Pour plus d'informations : contact@entreprisesadaptees37.com.

En octobre

1er octobre :

- PLITH 28 (9h30-12h, UD 28 DIRECCTE)
- Matinale « Comment travailler avec un handicap mental ? » (8h30-10h30, St Doulchard). [Flyer](#). Renseignements et inscriptions : emeseguer@prometheecher.com

3 octobre :

- Comité de suivi de la réforme des EA (9h30, UR DIRECCTE)
- Webinar Agefiph : « Les 5 (ou 10) idées reçues de la réforme de l'OETH » (14h30-15h). [Lien d'inscription.](#)

10 octobre :

Webinar Agefiph : « Le parcours du déclarant en 2020 et 2021 » (14h30-15h). [Lien d'inscription.](#)

11 octobre :

GT départemental (28) action 2.2 « Professionnaliser les membres de CSE » (9h30-11h30, Sistel Chartres)

15 octobre :

FORUM INTERPRO 36 - Education Nationale/Monde du travail (9h-16h30, Salle Barbillat Touraine)

Vous rejoignez le PRITH Centre-Val de Loire et vous avez besoin d'informations sur le PRITH, son fonctionnement, ses actions ?

Une réunion d'information sera organisée le 15 novembre 2019, à Tours.

Pour plus d'informations : prith.centre@gmail.com

Cette newsletter a été réalisée par la Coordination du PRITH Centre-Val de Loire.

Contact : prith.centre@gmail.com

Cet e-mail a été envoyé à e.ronsse@alfacentre.org

Vous avez reçu cet email car vous vous êtes inscrit à la newsletter du PRITH

[Se désinscrire](#)

Envoyé par

 **sendinblue**

© 2018 PRITH Centre-Val de Loire