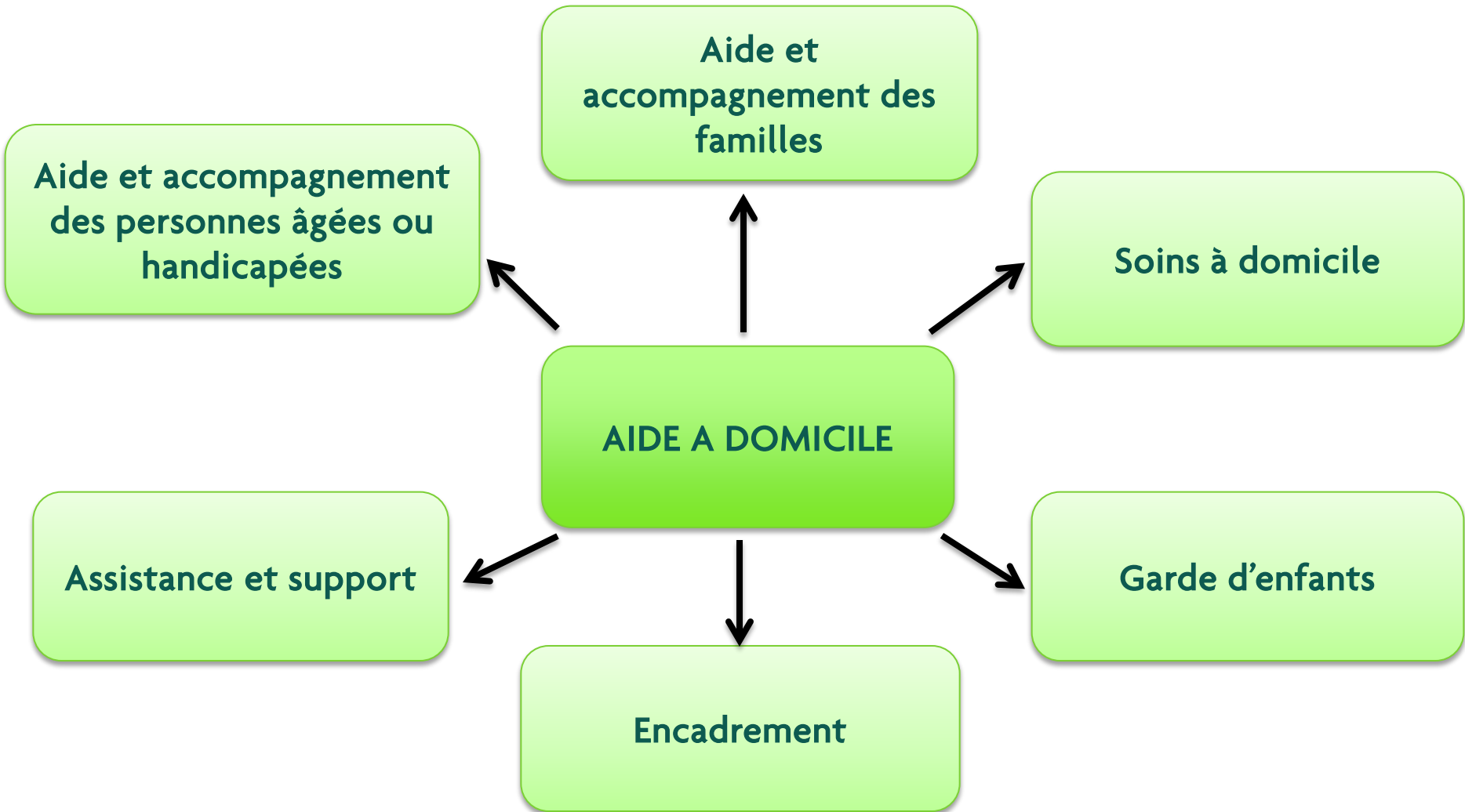




**onisep**

# L'offre de formation aux métiers du secteur de l'aide à domicile

Intervention SPRO Orléans 18 octobre 2018



## Formations accessibles sans le bac

### ❑ Agent/e à domicile

- Pas de diplôme requis

### ❑ Employé/e à domicile

- CAPA Services aux personnes et vente en espace rural (Durée : 2 ou 1 ans)
- Bac pro Accompagnement, soins et services à la personne (Durée : 3 ou 2 ans)
- Bac pro Services aux personnes et aux territoires (Durée : 3 ou 2 ans)
- Titre professionnel Assistant de vie aux familles (Durée : 5- 6 mois)

### ❑ Accompagnant/e éducatif/ive et social/e auprès de personnes âgées ou auprès de personnes en situation de handicap

- CAP Assistant technique en milieux familial et collectif (Durée : 2 ou 1 ans)
- DE Accompagnant éducatif et social (DEAES) (Durée : 9- 24 mois)

**Différents lieux de formation chaque année :** ERTS (Bourges, Olivet), GRETA 36, ITS (Tours et Blois), IRFSS Chambray-Lès Tours, Forma santé (Chartres, Tours, Orléans, Gien)

- MC Aide à domicile (Durée : 1 an)

**2 établissements:** Campus des métiers et de l'artisanat à Joué-lès-Tours et Section d'enseignement professionnel du lycée polyvalent Thérèse Planiol à Loches



## Formation accessible sans le bac

- TISF intervenant/e auprès des familles ou TISF intervenant/e pour la protection de l'enfance
  - DE Technicien de l'intervention sociale et familiale (DETISF) (Durée : 18- 24 mois)
    - 1 institut de formation : IRFSS Centre-Val de Loire de Chambray-Lès-Tours
    - Voie directe/apprentissage/cours d'emploi (18 places région)



## Formation accessible sans le bac

### ☐ Aide-soignant/e

- DE d'aide-soignant (**Durée : 1 an**)

16 IFAS et 3 LP répartis sur les 6 départements + de 1000 places en 1<sup>ère</sup> année de formation dans la région.

IRFSS Chambray-Lès-Tours : formation possible par apprentissage avec le CFA des métiers du social, médico-social et sanitaire de la région Centre-Val de Loire.

## Formation accessible avec le bac

### ☐ Infirmier/ière

- DE d'Infirmier (**Durée : 3ans- Grade de Licence**)

13 IFSI répartis sur les 6 départements 1 166 places en 1<sup>ère</sup> année d'études dans la région.

IRFSS Chambray-Lès-Tours et IFSI de Dreux : formation possible par apprentissage avec le CFA SMS (3<sup>e</sup> année).

## Formations accessibles sans le bac

### ❑ Garde d'enfants à domicile

- CAP Accompagnant éducatif petite enfance (Durée : 2 ou 1 ans)

### ❑ Assistant/e maternel/le

- CAP Accompagnant éducatif petite enfance (Durée : 2 ou 1 ans)
- DE d'Auxiliaire de puériculture (Durée : 1 an)

### ❑ Auxiliaire de puériculture

- DE d'Auxiliaire de puériculture (Durée : 1 an)

**3 lieux de formation : IRFSS de Bourges, IRFSS de Chambray-Lès-Tours, IFPM d'Orléans**  
**68 places en 1<sup>ère</sup> année de formation dans la région**

## Formation accessible avec le bac

### ❑ Educateur/trice des jeunes enfants

- DE d'Educateur de jeunes enfants (Durée : 3 ans/ Diplôme reconnu de niveau II bac +3 depuis la rentrée 2018)

**1 institut de formation : ITS de Tours**  
**Voie directe/apprentissage/cours d'emploi (72 places/40 région)**

## Formations accessibles avec le bac

- ❑ **Responsable de secteur « personnes âgées ou en situation de handicap » ou « famille »**
  - **DE de Conseiller en économie sociale et familiale (DECESF) (Durée: 3 ans, diplôme reconnu de niveau II- bac+3)**

**Accès après un BTS économie sociale familiale (ESF).**

**Le DECESF est proposé dans 4 établissements : lycée Jacques Cœur à Bourges, lycée Jehan de Beauce et GRETA 28 à Chartres, IRFSS Centre-Val de Loire à Chambray-Lès-Tours, lycée privé la Providence à Blois.**

- **BTS Services et prestations des secteurs sanitaire et social (SP3S) (Durée : 2 ans)**
- **BTS Economie sociale et familiale (ESF) (Durée : 2 ans)**
- **BTSA Développement, animation des territoires ruraux (DATR) (Durée : 2 ans)**



onisep

# ENCADREMENT (SUITE)

## Formations accessibles avec le bac

- ❑ **Infirmier/ère coordinateur/trice « en centre de santé infirmier » ou « en service de soins à domicile »**
  - DE d'Infirmier (Durée : 3ans- Grade de Licence)  
13 IFSI répartis sur les 6 départements 1 166 places en 1<sup>ère</sup> année d'études dans la région.  
IRFSS Chambray-Lès-Tours et IFSI de Dreux : formation possible par apprentissage avec le CFA SMS (3<sup>e</sup> année).
- ❑ **Responsable de service**
  - Certificat d'Aptitude aux fonctions d'encadrement et de responsable d'unité d'intervention sociale (CAFERUIS) (Durée : 2 ans)  
2 lieux de formation : ITS Tours et ERTS Olivet
- ❑ **Directeur/trice d'entité**
  - Certificat d'Aptitude aux fonctions de directeur d'établissement ou de service d'intervention sociale (CAFDES) (Durée : 3ans)  
1 institut de formation : ITS Tours



## Formations accessibles sans le bac

### ☐ Assistant/e planning

- Bac pro gestion- administration (Durée : 3 ou 2 ans)

### ☐ Hôte/sse d'accueil

- Bac pro Accueil, relation client et usagers (Durée : 3 ou 2 ans)

### ☐ Agent/e administratif/ive

- Bac pro gestion- administration (Durée : 3 ou 2 ans)
- Titre professionnel Agent Administratif

**Cette formation ne se prépare pas en région Centre Val-de-Loire.**



## Formations accessibles avec le bac

### □ Assistant/e planning

- BTS Support à l'action managériale (Durée : 2 ans)
- BTS Gestion de la PME (Durée : 2 ans)
- DUT Gestion des entreprises et des administrations (Durée : 2 ans)



Possibilité de se former dans plusieurs établissements de la région à temps plein ou en apprentissage.

**4 établissements:** IUT Bourges, IUT de l'Indre à Châteauroux, IUT Tours, IUT Orléans

### □ Agent/e administratif/ive

- BTS Support à l'action managériale (Durée : 2 ans)
- BTS Gestion de la PME (Durée : 2 ans)
- BTS Comptabilité et gestion (Durée : 2 ans)
- DUT Gestion des entreprises et des administrations (Durée : 2 ans)

**4 établissements:** IUT Bourges, IUT de l'Indre à Châteauroux, IUT Tours, IUT Orléans

- DUT Gestion administrative et commerciale des organisations

Cette formation ne se prépare pas en région Centre Val-de-Loire.

## Formations accessibles avec le bac

### ☐ Responsable qualité

- DUT Qualité, logistique industrielle et organisation (Durée : 2 ans)

**2 établissements:** IUT Bourges, IUT Orléans

### ☐ Référent/e prévention

- DUT Hygiène, sécurité, environnement (Durée : 2 ans)

**Cette formation ne se prépare pas en région Centre Val-de-Loire.**

- Puis une formation complémentaire aux risques, après un diplôme du social

### ☐ Psychologue

- Licence et Master de Psychologie (Durée : 5 ans)

**En région:** Université de Tours

## Acquérir les 1ers gestes des métiers de l'aide à la personne

Lieux de formation : Amboise, Chinon, Le Coudray, Châteaudun, Dreux, Blois

## Assistant/e de vie dépendance

Lieux de formation : La Riche, Olivet

## Assistant/e maternel/le- Garde d'enfants

Lieu de formation : Olivet

## CAPA Services aux personnes et vente en espace rural

Lieu de formation : Aubigny sur Nère

## DE d'Accompagnant éducatif et social

Lieux de formation : Bourges, Sours, Tours, Blois, Olivet

## Employé/e familial/e

Lieux de formation : Olivet, Tours, Vierzon, Pithiviers,

## MC Aide à domicile

Lieux de formation : Saint Amand Montrond, Chinon, Châlette sur Loing

## Titre professionnel Assistant/e de vie aux familles

Lieux de formation : Bourges, Dreux, Nogent le Rotrou, Mainvilliers, Châteaudun, Le Blanc, Loches, Amboise, Tours, Veigné, Romorantin- Lanthénay, Vendôme, Blois, Montargis, Gien, Olivet, Pithiviers

**onisep** TOUTE L'INFO SUR LES MÉTIERS ET LES FORMATIONS

**GUIDES** RENTRÉE 2019

# SANTÉ

# SOCIAL

**LES MÉTIERS DE LA SANTÉ ET DU SOCIAL**

EN RÉGION CENTRE-VAL DE LOIRE

académie d'Orléans-Tours

accédém Orléans-Tours

SPRO Centre-Val de Loire

La Région Centre-Val de Loire : un partenaire de l'information et de l'orientation des jeunes

ars

www.onisep.fr/alibrairie

42 fiches métiers en téléchargement : profession, débouchés, salaire, formation...

**CENTRE-VAL DE LOIRE** Calendrier des inscriptions aux concours en Région Centre-Val de Loire 2018 2019

**ÉCOLES DU SECTEUR PARAMÉDICAL ACCESSIBLES SANS CONDITION DE DIPLÔME**

Écoles	Modalités d'inscription aux concours et inscriptions	Dates concours et examens	Conditions d'accès
<b>AIDE-SOIGNANT/E</b>			
<b>11 - 11 bis</b>			
IFSA - Institut de formation des aide-soignants 1418 rue Sédun Berger 38000 Grenoble ☎ 02 48 48 48 20 www.ifsasg.fr	<b>Reprise septembre 2019 (date interne de publication)</b> Inscriptions du 19/09/19 au 15/10/2019 Prix d'inscription au concours : 40€ et oral 60 € 60 places + 6 en cursus partiel	Épreuves écrites : 10/10/2019 Épreuves orales : de mars à mai 2019	
IFSA - Institut de formation des aide-soignants 1418 rue Sédun Berger 38000 Grenoble ☎ 02 48 48 48 20 www.ifsasg.fr	<b>Reprise septembre 2019</b> Inscriptions du 19/09/2019 au 15/10/2019 Prix d'inscription au concours : 40€ et oral 60 € 30 places cursus initial + 6 cursus partiel	Épreuves écrites : 10/10/2019 Épreuves orales : par concours sur convocation	Neuf 11 bis réservés à la date de fin des inscriptions. Aucun diplôme exigé. Tout diplôme de l'étranger accepté sur titre.
IFSP - Centre de formation Rue de l'Éclair 44000 Nantes ☎ 02 48 52 30 50 www.onisep.fr/ifsp	<b>Reprise sans date à ce jour</b> Inscriptions du 19/09/2019 au 15/10/2019 Prix d'inscription au concours : 40€ et oral 50 € (à titre indicatif) Ventes : 40 places Admission sur titre : 10 places cursus initial + 3 cursus partiel	Épreuves écrites : 10/10/2019 Épreuves orales : par concours à déterminer	11 bis et 11 bis bis réservés au titre 11 bis + un diplôme au service sanitaire ou autre de niveau 11 bis 11 bis 11 bis bis réservés par contrat d'accès à des études universitaires dans le cadre de l'école de formation.
<b>11 - 11 bis 11 bis bis</b>			
IFSA - Institut de formation des aide-soignants 1418 rue Sédun Berger 38000 Grenoble ☎ 02 48 48 48 20 www.ifsasg.fr	Se renseigner auprès de l'IFSA	Se renseigner auprès de l'IFSA	11 bis et 11 bis bis réservés aux élèves diplômés de l'école de formation ou en diplôme d'état d'orthophonie.
IFSA - Institut de formation des aide-soignants 1418 rue Sédun Berger 38000 Grenoble ☎ 02 48 48 48 20 www.ifsasg.fr	<b>Reprise septembre 2019</b> Inscriptions du 19/09/2019 au 15/10/2019 Prix d'inscription au concours : 40€ et oral 50 € (à titre indicatif) Châteaubriant : 60 places Nantes-Beffrais : 30 places	Épreuves écrites : 10/10/2019 Épreuves orales : par concours 2019	11 bis réservés aux bacheliers, titulaires de services à porteur de titre et de niveau au moins de niveau 11 bis sans diplôme de niveau 11 bis ou titulaire sur dossier et entretien.
Institut de formation des aide-soignants 1418 rue Sédun Berger 38000 Grenoble ☎ 02 48 48 48 20 www.ifsasg.fr	<b>Reprise septembre 2019</b> Inscriptions du 19/09/2019 au 15/10/2019 Prix d'inscription au concours : 40€ et oral 50 € (à titre indicatif) 40 places cursus initial + 40 places partiel + 6 11 bis	Épreuves écrites : de mars 2019 Épreuves orales : mars/avril 2019	

Le calendrier est actualisé régulièrement



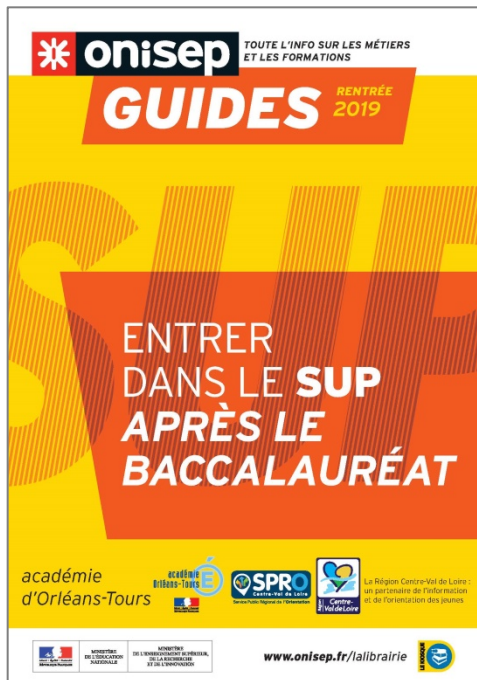
Les calendriers des concours des écoles de la santé et du social en région Centre Val-de-Loire

Les dates des journées portes ouvertes des écoles de la santé et du social

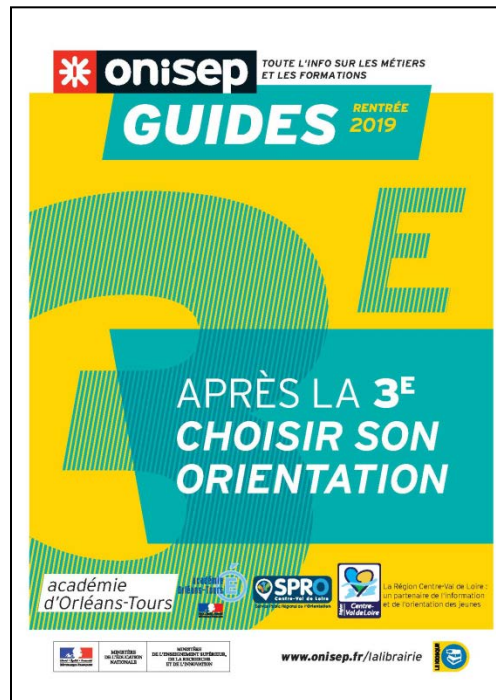


onisep

# LES OUTILS DE L'ONISEP CENTRE-VAL DE LOIRE



3 pages dédiées aux  
formations post bac de  
la santé et du social



Toutes les adresses des  
établissements proposant  
des bacs professionnels et  
des CAP



onisep

# LES OUTILS DE L'ONISEP



Publications, Des métiers par secteur, vidéos, quiz



onisep

# LES OUTILS DE L'ONISEP



L'info nationale et régionale sur les formations et les métiers

“ du secondaire au supérieur, où se former, où s'informer ? ”

Afficher :  en liste  sur la carte

France > Centre > Loir-et-Cher >

Choisir une localité

> Cliquez sur un repère

QUOI ?

Diplôme d'Etat d'aide-soignant



OÙ ?

Loir-et-Cher



trouver



3 établissements trouvés

Plan Satellite

Lycées, LA, LP, MFR 
  Ecoles diverses

Données cartographiques ©2018 Google Conditions d'utilisation Signaler une erreur cartographique





Merci pour votre attention !