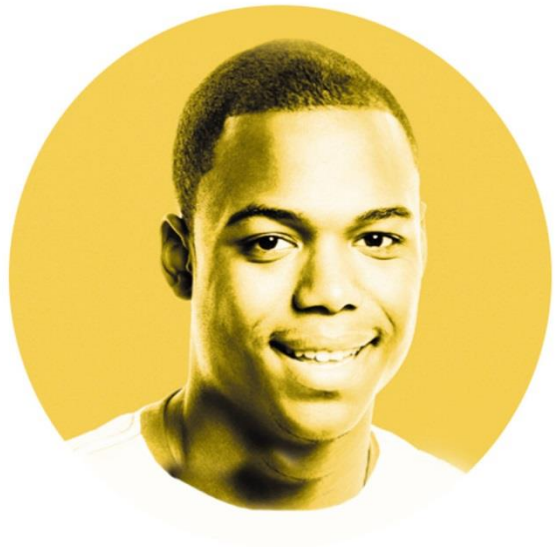


SYNTHESE ECHANGES DE PRATIQUE

1er NIVEAU SPRO

CHARTRES
- 08 décembre 2017-



Cas 1

J'ai quitté l'école en fin de 1^{ère} année, je ne sais pas quoi faire de ma vie ? Pouvez-vous m'aider ?

Liste des questions pertinentes

- Questionner le projet : travail, formation, réflexion sur son orientation, reprise de scolarité ? :
 - Pourquoi avez-vous arrêté l'école ?
 - Connaissez-vous le marché du travail local ?
 - Connaissez-vous l'alternance ? (apprentissage...)

Réponses possibles

- Pôle emploi
- la Mission locale ou CIO
- Si alternance : CCI Point A ou CAD

Les besoins

- Mieux connaître l'offre de service de la mission locale

Cas 2

J'ai 40 ans et j'ai une pension d'invalidité qui m'empêche de continuer mon métier. Qui peut m'aider?

Liste des questions pertinentes

- Parler moi de votre expérience ? Souhaitez-vous rester dans votre secteur professionnel ? Quelle est la durée de votre expérience ? Avez-vous quitté votre travail ?
- Vous en êtes-vous par rapport à votre projet ?
- Avoir quelques précisions sur le handicap pour voir s'il y a les capacités à travailler en milieu ordinaire
- Expliquer le rôle de Cap emploi

Réponses possibles

- Pôle emploi
- ou Cap emploi/Phare 28

Les besoins

- Bien connaître les rôles et les missions de Cap emploi
- Connaître les bénéficiaires de l'obligation d'emploi

Cas 3

Je suis salarié-e dans une entreprise mais je n'ai pas d'évolution de carrière possible. Au vu du marché du travail, sur quel secteur je peux m'orienter ?

Liste des questions pertinentes

- Quel est le secteur dans lequel vous travaillez ? à quel poste ? Etes-vous mobile ?
- Avez-vous contacté le service RH de votre entreprise ?
- Connaissez-vous le compte personnel d'activité ? le bilan de compétences ?

Réponses possibles

- Le Fongecif ou OPACIF : Un BCA bilan de compétences approfondi/ CEP
- Le Point relais conseil en VAE
- Ou si moins de 25 ans la mission locale

Les besoins

- Les coordonnées des partenaires
- Une vision du marché du travail (emploi store, partage d'outils en interne et en externe...)

Cas 4

Je suis en CAP Boulangerie mais je me rends compte que je n'aime pas ce que je fais. Je ne veux pas faire ce métier !!!! Je fais quoi de ma vie ?

Liste des questions pertinentes

- Questionner sur ce qui ne convient pas dans l'apprentissage (condition de travail...)
- Avez-vous une idée d'un autre projet professionnel ? centre d'intérêts ?
- Quel âge avez-vous ? Etes-vous TH ?
- Reprise formation scolaires ou mission locale et/ou Pole emploi
- Donner quelques éléments sur la rupture du contrat d'apprentissage

Réponses possibles

- la Mission locale / Programme ERASMUS /proposition de faire un stage dans une autre entreprise
- Ou CIO pour retravailler un projet
- Ou Cap emploi
- Ou si projet déjà défini en alternance : le CAD

Les besoins

- RDV avec un conseiller
- Calcul des couts selon l'âge
- Fiche de liaison avec la structure
- Site Cléor ou la bonne boîte

Cas 5

J'ai besoin d'aide. Ma fille est en primaire et je n'arrive pas à l'aider car j'ai des problèmes pour lire. Comment je peux faire pour l'aider et moi je peux encore apprendre ?

Liste des questions pertinentes

D'où venez-vous ? Quel est votre âge et ou votre statut (salarié-e ou demandeur-se d'emploi) ?
Votre fille est en quelle classe ? Vous désirez apprendre ?

Réponses possibles

- CRIA 28
- Visas pour tous
- Renvoyer vers un.e assistant.e social de secteur pour une aide éducative (primaire)
- Formation /remise à niveau
- Mairie / Ecole : aide aux devoirs

Les besoins

- Les coordonnées des partenaires : associations locales pour la lutte contre l'illettrisme

Cas 6

Je sors de prison et j'ai payé mas dette. Je veux m'en sortir mais je sais que certains métiers me sont interdits. Comment je les trouve ?

Liste des questions pertinentes

- Quelle est votre situation ? (âge, inscription à Pole emploi, reconnaissance personne handicapée...)?
- Quel est votre parcours professionnel ? Quel est votre niveau d'études ? Vos compétences ?
- Quel est votre projet ?

Réponses possibles

- Maison de justice/SPIP service pénitentiaire d'insertion et de probation (voir le référent ou conseiller probation)
- Pôle emploi /Mission locale (si moins de 26 ans)

Les besoins

- Logement ? Mobilité ? Accès à la formation ?
- Travailler sur le projet et ensuite voir si le métier est accessible ou non
- Liste des métiers à la préfecture où le casier judiciaire vierge est exigé fichier STIC en cas de main courante et fichier JUDEX

Cas 7

J'ai été gérant d'une entreprise et j'ai des compétences qui pourraient être utiles mais à qui je m'adresse pour les faire reconnaître. Je suis autodidacte ?

Liste des questions pertinentes

- Quelle est votre situation ? Avez-vous imaginé un parcours de formation ?
- Etes-vous inscrit à Pole emploi ?
- Quelles sont vos compétences professionnelles ? Depuis combien de temps êtes-vous en poste ?
- Avez-vous pensé à la VAE ou un bilan de compétences ?

Réponses possibles

- Point relais conseil en VAE
- Fongecif (si salarié-e) pour un bilan de compétence
- Pôle emploi : guide orientation ME

Les besoins

- Des informations sur la VAE
- Bilan des compétences


Cas 8

Je viens d'arriver en France et j'ai le droit de travailler. Dans mon pays, j'étais aide-soignant. Ils ne veulent pas de moi à l'hôpital car je n'ai pas le diplôme français. Qui peut me conseiller ?

Liste des questions pertinentes

- Quelles étaient les activités exercées dans votre pays d'origine ? Depuis combien d'années ?
- Avez-vous des projets/souhaits en France de métiers à exercer ?
- Quelle est votre situation de travail ? Inscription à Pole emploi ?
- Avez-vous fait une demande d'équivalence de diplôme ?
- Connaissez-vous la VAE ?

Réponses possibles

- Point relais conseil en VAE : VAE ou reconnaissance d'une équivalence de diplôme
- Pôle emploi ou mission locale (si moins de 26 ans)
- Rectorat pour identification d'un accord ou non lié à la reconnaissance d'un diplôme obtenu à l'étranger
- Numéro de la plateforme téléphonique d'information sur l'évolution professionnelle
 0800 222 100
- Association pour la maîtrise de la langue française si besoin

Les besoins

- Documents plaquettes d'informations
- Structures et coordonnées

Cas 9

Je suis en retraite mais je ne m'en sors pas financièrement, à qui je peux m'adresser ?

Liste des questions pertinentes

- Recherchez- vous un emploi, une aide financière ?
- Avez-vous déjà sollicité les services sociaux, caritatifs ?

Réponses possibles

- Maison du département (Assistant social)
- CCAS
- Service social de la CARSAT
- Si logement CAF
- Pôle emploi

Les besoins

- Possibilité d'être inscrit à Pole emploi jusqu'à 67 ans

Cas 10

A la suite d'une longue maladie, j'ai maintenant une reconnaissance de travailleuse handicapée. Est-ce que je peux continuer à travailler dans mon secteur professionnel et qui peut m'aider ?

Liste des questions pertinentes

- Est-ce que vous avez un besoin de reclassement ? Avez-vous la reconnaissance de travailleur handicapé ?
- Etes-vous inscrit à Pole emploi ? êtes-vous toujours en arrêt ou avez-vous repris le travail ?
- Y-a-t-il des aménagements de poste ?
- Etes-vous dans un projet de reconversion ? pouvez-vous exercer encore dans l'entreprise ?
- Etes-vous intéressé par une formation ?

Réponses possibles

- Cap emploi /Phare 28
- Médecine du travail
- OPACIF

Les besoins

- Diagnostic cap emploi
- Bilan santé

Cas 11

Mon employeur m'a informé que j'avais des heures pour la formation et j'ai peur de les perdre. Il n'en sait pas plus que moi, et je voudrais les utiliser pour m'aider à créer mon entreprise. Qui peut m'aider ?

Liste des questions pertinentes

- Que vous a dit votre employeur ? Combien d'heures CPF avez-vous ?
- Avez-vous déjà créé votre CPF/CPA ?
- Avez-vous des besoins en formation déjà identifiés ? Dans quelle temporalité ?
- Savez de quel OPACIF vous relevez ?
- Etes-vous toujours en emploi ?
- Etes-vous une personne en situation de handicap ?

Réponses possibles

- Création du CPF
- OPACIF /OPCA
- BGE boutique de gestion
- Couveuse d'entreprise
- Chambres consulaires
- Mee de Chartres : agenda des manifestations
- Ou pôle emploi si demandeur d'emploi
- Agence APCE - création d'entreprise : AFE (Agence France Entrepreneur) cf.site

Cas 12

Je souhaite me former mais j'ai besoin d'un revenu. Que dois-je faire ?

Liste des questions pertinentes

- Avez-vous déjà une idée de la formation que vous souhaitez faire ? Quel est votre statut ?
- Quel est votre projet plus précisément ? Quel est votre niveau de formation initiale ?
- Quel est votre âge ? Etes-vous en situation de handicap ?

Réponses possibles

- Si demandeur d'emploi : Pôle emploi
- Plateforme APEC si cadre
- Si demandeur d'emploi - de 26 ANS : mission locale
- Si handicap : cap emploi
- Si salarié-e : OPACIF

Les besoins

- Découvrir des métiers, Parcours découverte
- Immersion /projet
- Allocation ARE /Formation prise en charge par le Région ou le Pôle emploi pour élaboration d'un projet

Cas 13

Je suis inscrite en Licence de sociologie et je souhaite connaître les débouchés soit de formation soit professionnels. Qui peut m'informer ?

Liste des questions pertinentes

- Identifier la liste des métiers possible avec une licence de sociologie
- Poursuite d'études

Réponses possibles

- CIO si poursuite d'études ou conseiller d'orientation à l'université
- Mission locale ou Pole emploi si recherche emploi

Les besoins

- Cartographie des acteurs

Cas 14

J'ai fait un bilan de compétences, et je recherche un stage afin de confirmer mon projet d'entrer en formation BP Bureautique. Que dois-je faire ?

Liste des questions pertinentes

- Etes-vous inscrit à Pole emploi
- Aide à la recherche de lieux de stage

Réponses possibles

- Pôle emploi ou mission locale : PMSNP
- Fongecif /PMSNP
- Stage, si scolaire : CM, CCI
- Stage si salarié CDD ou CDI : découverte des métiers Pole emploi

Les besoins